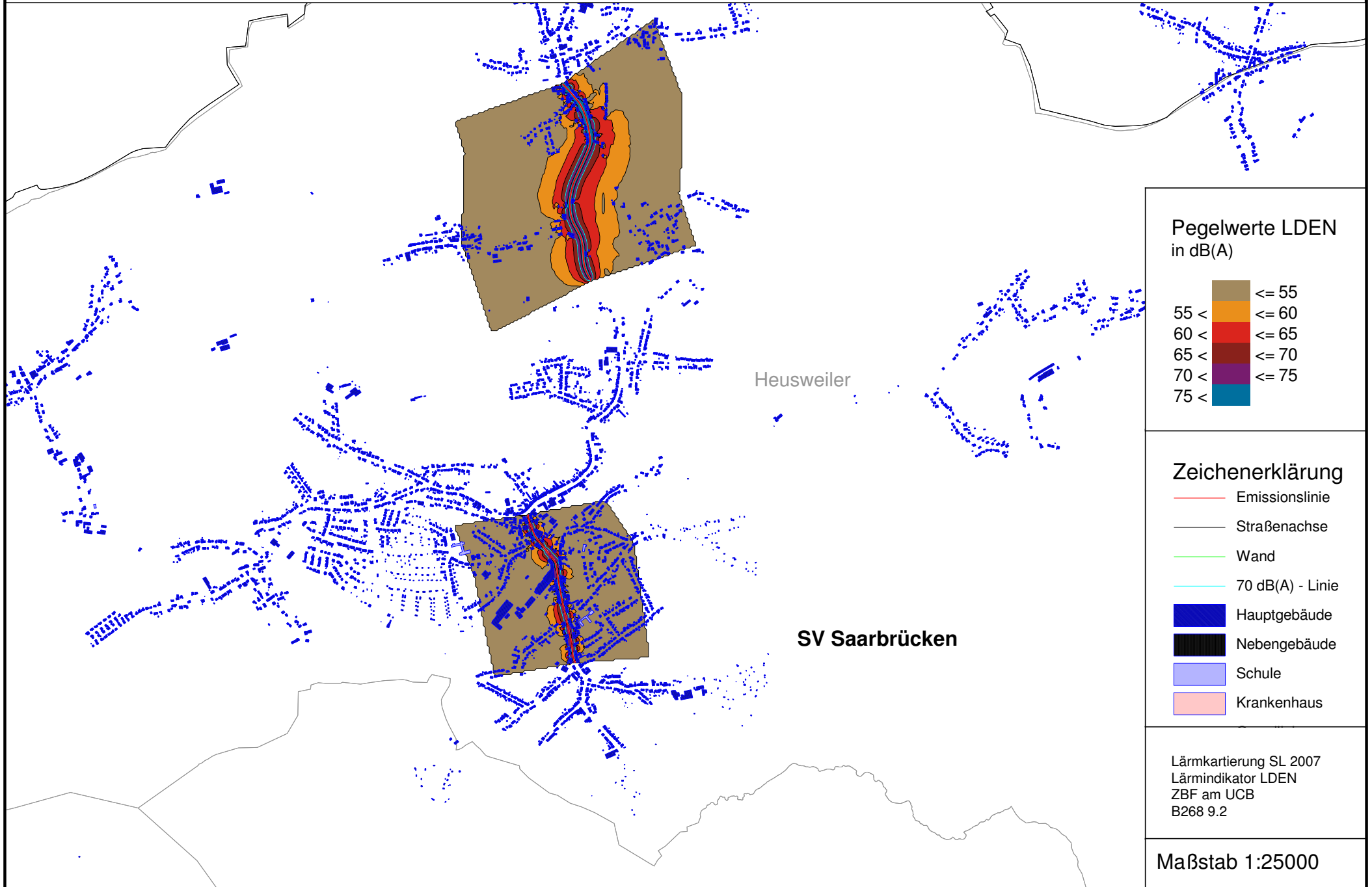


Der Grenzwert der Richtlinie für den Verkehrslärmschutz an Bundesstraßen in der Baulast des Bundes (VLärmSchR 97) von 70 dB(A) [bzw. 60dB(A) in der Karte für die Nacht] gilt für bestehende Bundesfernstraßen in der Baulast des Bundes.



### Pegelwerte LDEN in dB(A)

<= 55	<= 55
55 <	<= 60
60 <	<= 65
65 <	<= 70
70 <	<= 75
75 <	

### Zeichenerklärung

	Emissionslinie
	Straßenachse
	Wand
	70 dB(A) - Linie
	Hauptgebäude
	Nebengebäude
	Schule
	Krankenhaus

Lärmkartierung SL 2007  
Lärmindikator LDEN  
ZBF am UCB  
B268 9.2

Maßstab 1:25000